

S.A



झारखण्ड JHARKHAND

03AA 231040

Doneri
1982

PPM 18739

सच्ची प्रतिलिपि की छायाप्रति

22/11/2018

सास्ते जिला निबंधक, राँची

Book - 1
Volume - 36
Page - 129/183

12/11/18

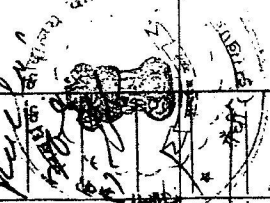
Sheet - 9962

१। विद्युती के और का प्रति

२। बरतारण की मकल के लिये निम्न स्थान (सर्व स्थानों पर वीरि में फरक पड़ने के विद्यमान से)

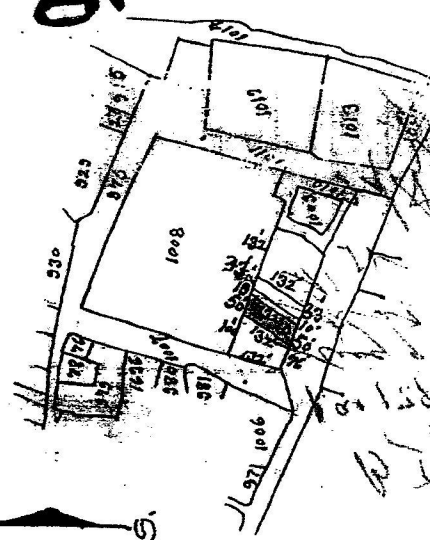
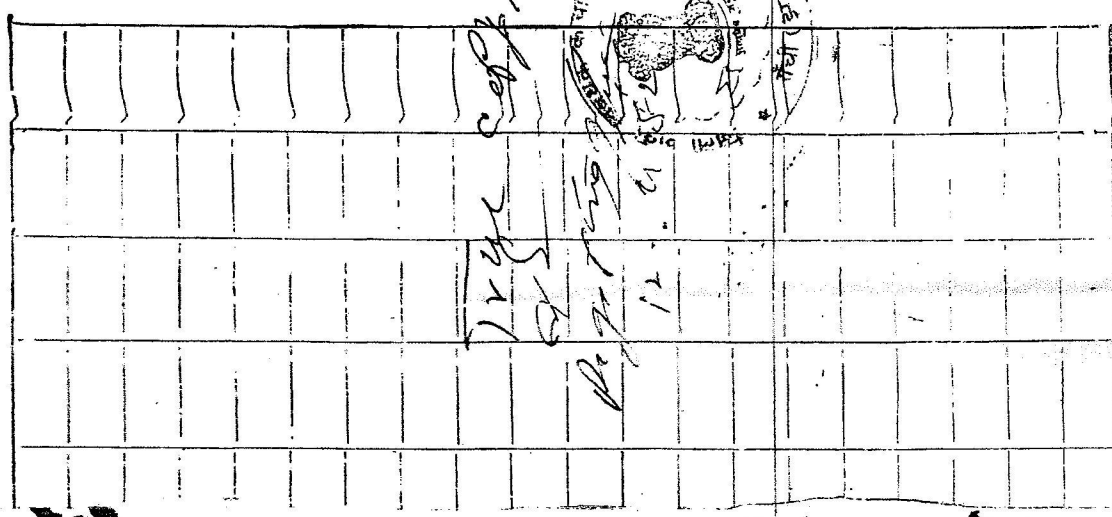
१। पल्लवान और ममाणपत्तों (संश्लेषित) की मकल के लिये बोयी और का हाथिया।

11092)	पल्लवान २० ६ ३	वि. १. (Camp work) Rs 878/-	Rs 720/-	५२७५२१	५११५२१
	सुरक्षा १०१०४ only २०१०४	with 101 stand २०१०४	Rs 720/-	५२७५२१	५११५२१
	+ 3/- supply of khamra	for an mshar २०१०४	28 ३ ९	५२७५२१	५११५२१
	1000 by 50/100	no 927 २६ ९ ९१	२६ ९ ९१	५२७५२१	५११५२१
	४१	१०१०४ २०१०४	२६ ९ ९१	५२७५२१	५११५२१
	२६ ९ ९१	२०१०४ २०१०४	२६ ९ ९१	५२७५२१	५११५२१
	२०१०४ २०१०४	२०१०४ २०१०४	२६ ९ ९१	५२७५२१	५११५२१



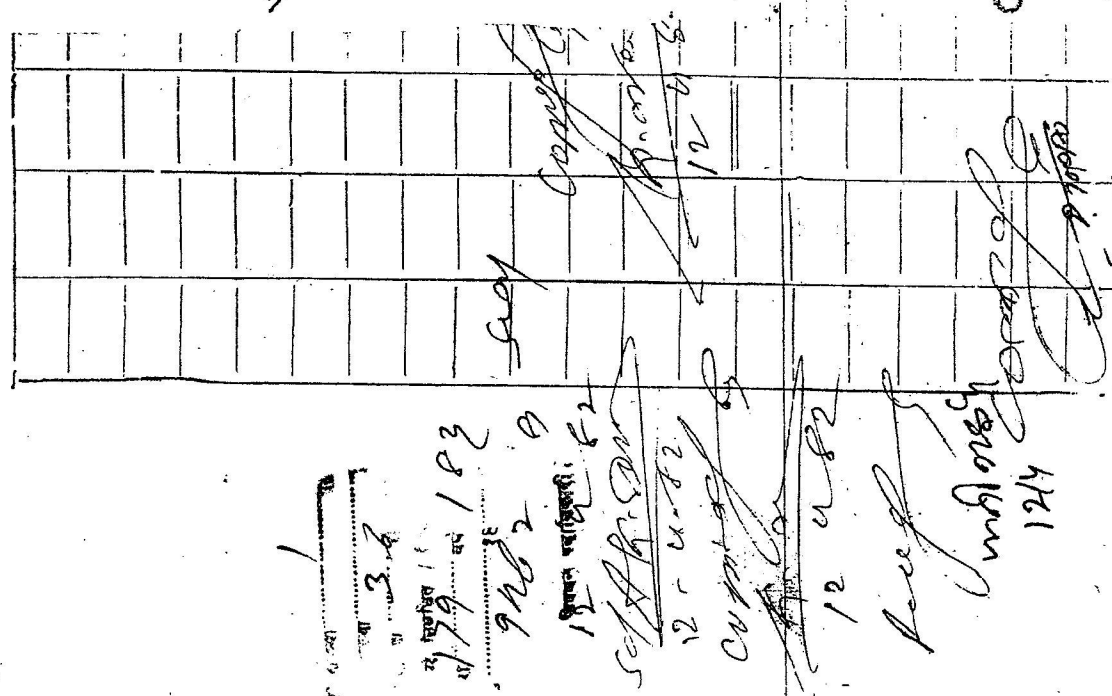
1900
 HANNA
 AND DAS RANCH

Scale. 16" = 1 Mi.



SUB DIVISIONS IN AREA 0.15, FIFTEEN
 DECIMALS UNITS ARE INSURED, 132X50, ONLY
 WHICH IS CONTAIN IN AREA 0.15, SOLD TO THE
 PARTIES M. MISHRA, BHATIYA.

G. N. Saha, Retired **AGRICULTURE OFFICERS**
 Dinker Nagar P. O. Hatis
 Railway Colony, Ranchi II
 MEASURED AND TRACED BY



1
 3

1244

12-6-82

12-6-82

12-6-82

12-6-82

12-6-82

12-6-82

1244

1244

1244

