

(क) टॉपी नगर निगम, टॉपी के पवन

पवन वाद संख्या 362/2014/A

(ख) नगर विकास विभाग, ग्राहण्ड सरकार के अधीनस्थ सं-0-2612 दिनांक-19-10-09 के द्वारा टॉपी क्षेत्रीय विकास विभाग (पवन वाद-विधि)-2002 तथा संबंधित 2006 के प्रावधानों के तहत नगरपालिका अधिनियम-2011 की धारा-427(3) के अंतर्गत प्रस्तावित पवन निर्माण/वर्धमान पवन में परिवर्तन के नक्शे में निम्नलिखित शर्तों के साथ स्वीकृति दी जाती है:-

1. स्वीकृत नक्शे/पवन प्लान में किसी भी सार पर कोई विचलन मान्य नहीं होगा।
2. विद्युत आपूर्ति हेतु प्रस्तावित पवन के लिए निम्नी ट्रान्सफार्मर की व्यवस्था करनी होगी।
3. पवन में विद्युत आपूर्ति की वैकल्पिक व्यवस्था के रूप में ब्यक्तिगत एवं प्रदूषण रहित पम्पावत गला जेनेरेटर स्थापित करना अनिवार्य होगा।
4. प्रस्तावित पवन तक पहुँच पथ का निर्माण स्वयं करना होगा।
5. पहुँच पथ तक रोशनी की व्यवस्था स्वयं करनी होगी।
6. पथ पर दोनों ओर एवं प्रांगण में उपनियमों के अनुसार फेड-थीव लगाने होंगे।
7. प्रस्तावित पवन में जनसंख्या के अनुसार सैटिक टैंक एवं साफ़ीट की व्यवस्था करनी होगी।
8. निम्नी जल आपूर्ति हेतु बोरिंग की व्यवस्था करनी होगी। Tube well बोर्डिंग के पहले जल संतृप्तता रिपोर्ट/नगर निगम से उसके डिजाइन पर अनुमोदन प्राप्त करना होगा।
9. निर्माण कार्य एवं इंटरब्रकर सेवरी की निम्नकारी स्वयं अनुमोदित/अनुमोदित पर होगी तथा टॉपी नगर निगम के पञ्च उपायिका के धारा-III का अनुपालन करना होगा।
10. निर्माण कार्य प्रारंभ करने से पूर्व स्थल के सिट्टी की जाँच करा लेनी होगी एवं पवन का निरक्षण सिस्टम बीड लेने योग्य बनाना होगा।
11. नीव तैयार करते समय ही दीमक न लगने का उपाय सुनिश्चित करना होगा।
12. अधिनियम कार्यालय के पत्रांक-412 दिनांक-21.10.14 में वर्णित नियमों/प्रावधानों का पालन करना होगा।
13. पवन के प्रत्येक तल पर अग्निशामक बॉय लगाना होगा।
14. लोक निर्माण विभाग के गुण नियंत्रण सॉफ्टवेयर के अनुसार गुण नियंत्रण का पालन करना होगा।
15. कार्य समाप्ति के पश्चात् पवन उप-विधि की धारा-9-1 के अनुसार Appendix-G में Completion Certificate के लिए निगम को सूचित करना होगा। यह संबंधित बायोमैट्रिक्स/अग्निप्रति अथवा तकनीकी कर्मी के साथ पवन निर्माण की दस्तावेज निम्नोद होगी।
16. निम्नलिखित द्वारा तैयार तब तक कोई Occupancy नहीं दी जायेगी जब तक पवन उप-विधि की धारा-17-1 के अंतर्गत निर्माण से नए प्रावध में Occupancy Certificate प्राप्त नहीं कर लिया जायेगा।
17. किसी भी परिस्थिति में स्वीकृत पवन प्लान सं-0-362/2014/A में प्रस्तावित फ्लोर प्लान L+U+4 में आवासीय इकाई की संख्या 55(R2) में वृद्धि मान्य नहीं होगी। इसके अतिरिक्त बिस्तर एवं निर्माण का असाधारण/अपारिधिक अधिनियम-2011 के सुसंगत धारा के अंतर्गत कर दिया जायेगा।
18. पवन प्लान स्वीकृति के कम में आवेदन के साथ दिशे गए बहुमंजिली/व्यवसायिक पवन से संबंधित प्रावध पत्र में वर्णित सभी शर्तों का पालन अवश्य करना होगा।
19. Gift deed में दस्तावेजी गर्द सू-पट्टी चंखरा स्वयं से छोड़ना होगा।
20. ग्राहण्ड नगरपालिका अधिनियम-2011 की धारा-427(5) के अनुसार अनुमान्य शुल्क देय होगा।
21. सू-बण्ड कर करने की अर्जा रखने वाली को ही प्लैट की विक्री करनी होगी।
22. उपर्युक्त शर्तों का पालन नहीं करने पर निगम द्वारा नगरपालिका अधिनियम-2011 के अंतर्गत निर्माण कार्य रोक कर अर्जाकार कोर्ट की जायेगी।
23. वैध रूप में इस्तानाबिल सू-बण्ड पर ही पवन निर्माण करेंगे, अन्यथा निर्माण की सारी जिम्मेवारी पवन निर्माता/सू-बण्ड/आवेदक की होगी और निगम निम्नकार नहीं होगा।
24. पवन प्लान की स्वीकृति के बाद यदि यह पाया जाता है कि आवेदक ने घोषणापत्री या गवाहपत्री (Misrepresentation of facts or fraudulent statement) से इकाई स्वीकृति प्राप्त की है, तो पवन उप-विधि की कोडिंक-11.1 के अंतर्गत इस पवन की स्वीकृति रद्द कर दी जायेगी। निगम किसी प्रकार से जिम्मेदार नहीं होगा।
25. पवन प्लान के निर्माण में Ranch Planning Standards and Building By-laws-2002 के प्रावधानों एवं उससे बंध 2006 में किये गए संशोधनों का अवश्य पालन करना होगा।
26. पवन प्लान की स्वीकृति से आवेदक को प्रयत्न करना पड़ेगा कि पवन स्थानिक नहीं होगा।
27. Road Widening Strip से सड़क किस्ता हेतु इस पवन निर्माण के पूर्व से ही पूर्णता: खाती छोड़ना होगा। इससे किसी प्रकार का चलाचलितकारी नहीं दी जायेगी। पथ चौड़ाकरण हेतु छोटी गर्द सू-पट्टी के तल की सतह अवस्थित पथ तल के सतह से बराबर होनी चाहिए।
28. प्रस्तावित सू-बण्ड के अन्दर निर्मित वाली, सू-बण्ड सतह के नीचे होनी चाहिए एवं यह पूर्ण रूप से ढकी होनी चाहिए।
29. सू-बण्ड के अन्दर आवश्यक आकार का कुहरान रखना होगा।
30. सू-बण्ड के अंगों के हिस्से में लगे ध्वंसित पाइप, पानी की टंकी इत्यादि को पूर्ण रूपेण ढकना होगा।

31. आगे की चलाचलितकारी की पूर्ण नकार में प्रत्येक 6 मीटर के अंतराल पर उपर्युक्त किस्म के फेड लगाने होंगे।

32. सू-बण्ड के अंगों बायोमैट्रिक्स निर्माण के बाद इकाई के स्तर Lighting Pole पर सॉडर की व्यवस्था करनी होगी तथा Light का गुण पथ की ओर करना होगा। आगे की चलाचलितकारी में पूर्ण नकार में प्रत्येक 15 मीटर अथवा इसके अंग पर 6 मीटर ऊँचाई का Lighting Pole लगा होगा जिस पर 150 वाट का SW Lamp लगाना होगा। Lamp का गुण पथ की ओर जिससे करनी होगी।

33. निर्माण उनके द्वारा स्वयं किया जायेगा अथवा भविष्य में किसी पवन निर्माता/जेनेरेटर/विकासकर्ता/प्रत्येक में निर्माण करने की शर्तों में Registered Development Agreement पिन में प्रस्तुत करेंगे तथा ऐसा नहीं करने पर यह इकाई अव्यवस्थित करने पर नकार स्वीकार करना पड़ेगा।

34. सू-बण्ड के संपर्क में सू-पट्टी की लाइफिंग, पानी का पथ एवं बिस्तर का संयोजन (connection) जेनेरेटर से होना चाहिए। पवन में ब्यक्तिगत एवं प्रदूषण रहित पम्पावत गला जेनेरेटर लगाकर अनिवार्य करना होगा।

35. आवासीय इकाई की संख्या 24 है अधिक है अतएव Recycling of Waste Water Plant का अधिनियम करना होगा।

36. Rain Water Harvesting System को बहुमंजिली इमारतों के छत पर भी करना होगा और Under Ground Water Recharging हेतु कुआ/सूखने का प्रावधान करना होगा। इस Rain Water Harvesting System की डिजाइन का अनुमोदन एवं संतृप्तता रिपोर्ट, ग्राहण्ड से करना अनिवार्य है।

37. बहुमंजिली पवन के बायोमैट्रिक्स में सू-बण्ड के संपर्क पर नहीं करनी है। जो बहुमंजिली पवन 75 मीटर ऊँचाई की भी करनी है। पवन प्लान का निर्माण करना होगा। पवन निर्माण का प्रत्येक इकाई के अंतर्गत डिजाइन/निगम से प्राप्त करना होगा।

38. 10 मीटर या इससे अधिक ऊँचे पवन में तटस्थ बालक का तालाब जमाना अनिवार्य होगा।

39. पवन निर्माण के दौरान पवन निर्माण से संबंधित कोई भी सामग्री सड़क पर नहीं रखनी है। सड़क पर कोई सामग्री पतने जाने पर प्रतिदिन रा-0-1000/- की दर से उर्ध्वानुमोदित किया जायेगा।

40. बहुमंजिली पवन का निर्माण कार्य प्रारंभ करते समय तब तक पर एक बॉर्डर लगाना होगा जिसमें निम्नलिखित चिह्नों को दर्शाया होगा :-
• पथ के मालिक का नाम, बिस्तर का नाम, पूर्ण प्लान एवं इंटरब्रकर में
• प्लैट का कुल क्षेत्रफल
• प्लैट में कुल निर्मित इकाईयें
• टॉपी नगर निगम द्वारा नक्शा स्वीकृत करने की तिथि एवं पवन प्लान संख्या।

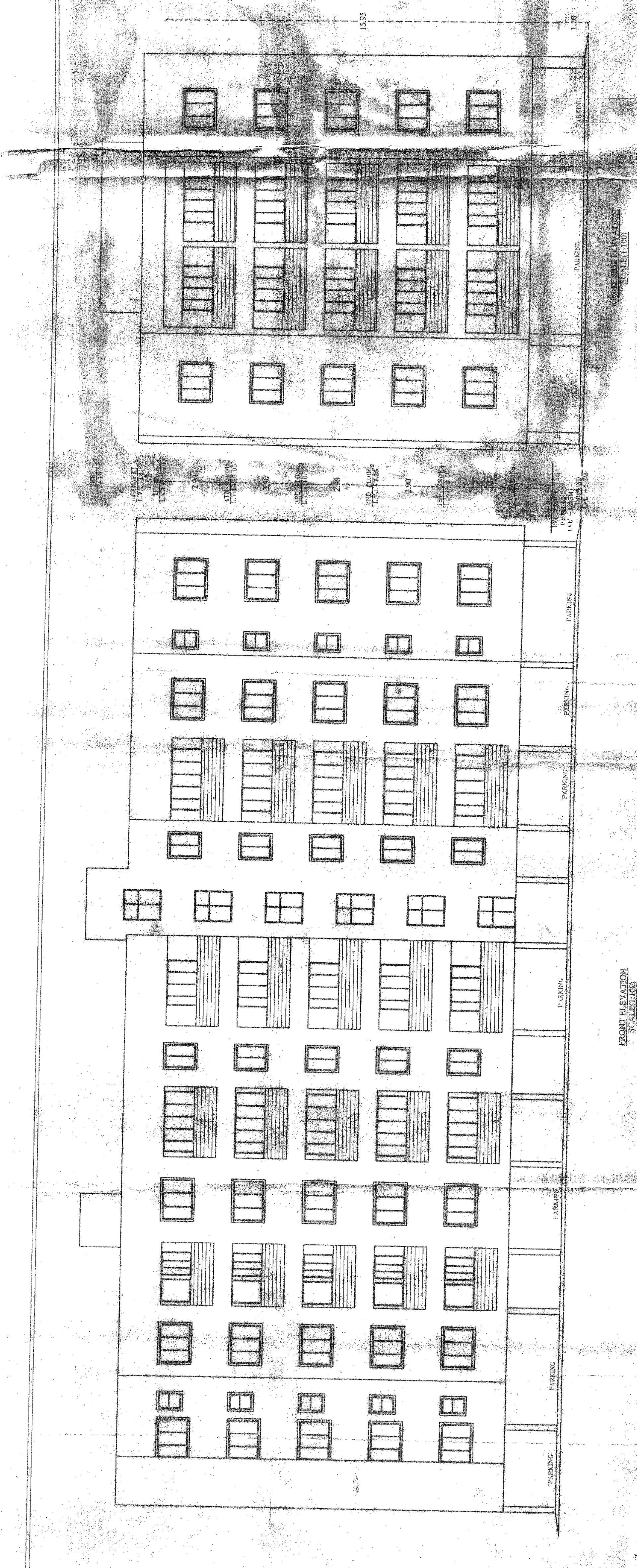
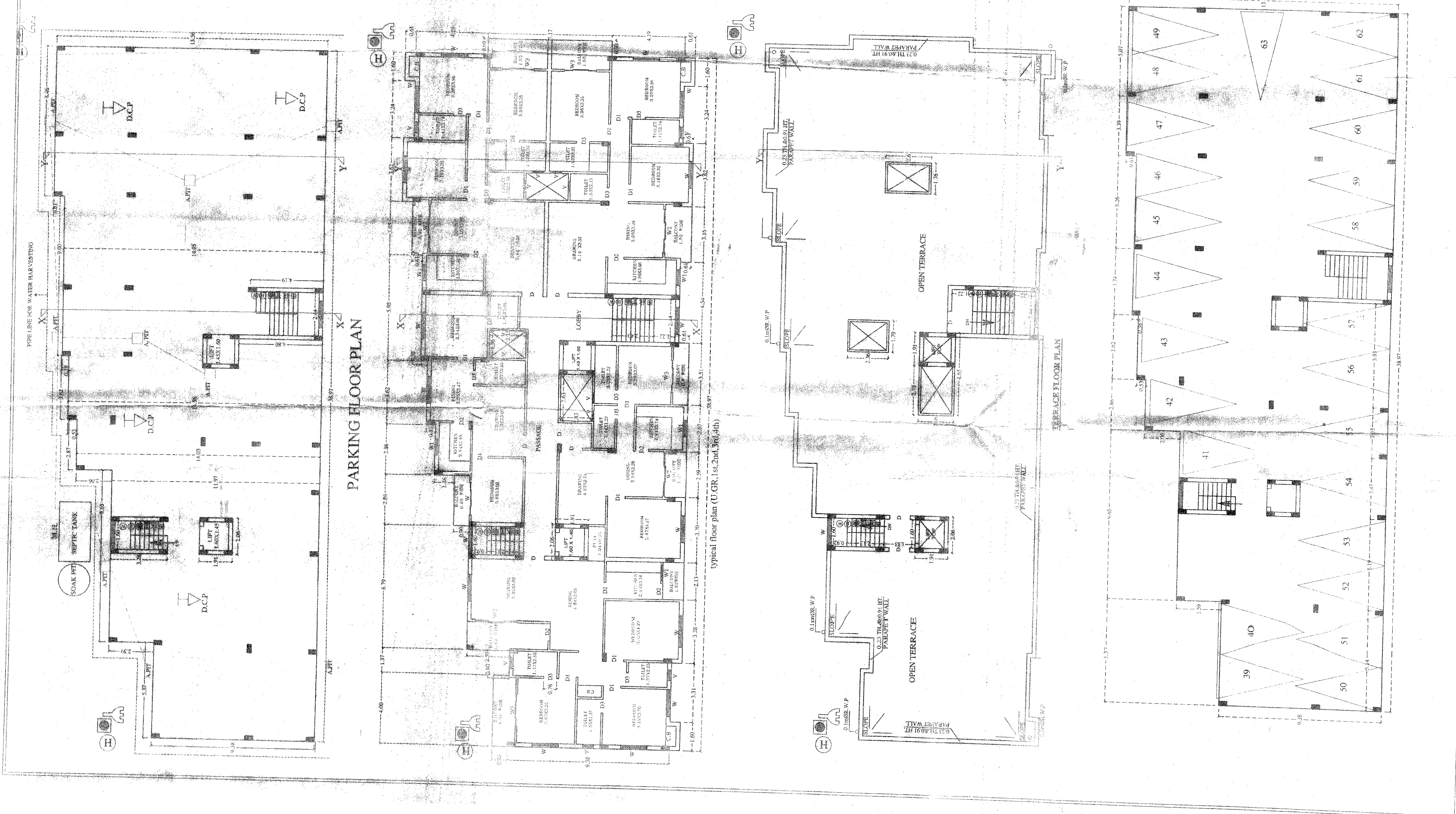
41. पवन में प्लोवार्ड स्कीड एवं कनरा के कुल संख्या।
• निर्माण कार्य प्रारंभ होने की तिथि।
• निर्माण कार्य पूर्ण होने की तिथि।

42. प्लैट पर स्वीकृत पवन प्लान का नक्शा बॉर्डर पर प्रदर्शित करना होगा जिसमें टॉपी नगर निगम द्वारा स्वीकृत Front setback, Rear setback, Bush side's setbacks, Car parking, Basement, Lift Five Fighting System (if applicable), पथ जल एवं आपूर्ति के लिए करनी गयी व्यवस्था (कुल जल की आवश्यकता एवं जल आपूर्ति के लिए तैयार करने वाले संयंत्रों/व्यवस्था के विवरण सहित) स्पष्ट रूप से प्रदर्शित करनी होगी।

43. टॉपी नगर निगम, टॉपी द्वारा स्वीकृत पवन प्लान का अधिनियमित अध्यापति सभी प्लैट अंतर्गत को देय अनिवार्य है।
44. पवन प्लान की स्वीकृति से सू-बण्ड/बिस्तर का प्रमाण स्थापित नहीं होगा।
45. ग्राहण्ड जपार्टमेंट अधिनियम, 2011 के सभी प्रावधानों का पालन करना अनिवार्य होगा।
46. स्वीकृत पवन प्लान के अंतर्गत निर्माण कार्य को अवरोधित संबंधित विधायक बायोमैट्रिक्स/अग्निप्रति की शर्तों, बिम्बे तथा प्रस्तावी स्वीकृत पवन प्लान का अनुपालन करना पर निर्माण के समय किया जायेगा।
47. पवन प्लान उप-विधि का अनुपालन करना पर निर्माण पूर्ण होने के पूर्व निगम द्वारा यदि कोई अन्य शर्त/नियम लगाये जाते हैं, तो पवन प्लान की स्वीकृति के अंतर्गत तथा पवन निर्माण पूर्ण होने के पूर्व निगम द्वारा यदि कोई अन्य शर्त/नियम लगाये जाते हैं, तो पवन प्लान के साथ आवेदक को उनका भी पालन करना होगा।
48. पवन निर्माण के समय आवेदक को उनका भी पालन करना होगा।
49. नगर विकास विभाग की अधिवृत्त शाखा 18312 दिनांक: 11.05.15 के अंतर्गत में स्वीकृत नक्शे के अनुसार Plinth Level नगर विकास विभाग के अंतर्गत नगर निगम को नीचे देना होगा।
50. 'क' निर्माण करने के अंतर्गत नगर निगम को नीचे देना होगा।
प्लिथ में सूची संशोधन प्रविष्टि करना पडने पर नक्शा स्तर: रद्द सम्पत्ता जायेगा।

नगर आयुक्त के आदेशानुसार
अपर नगर आयुक्त
टॉपी नगर निगम, टॉपी

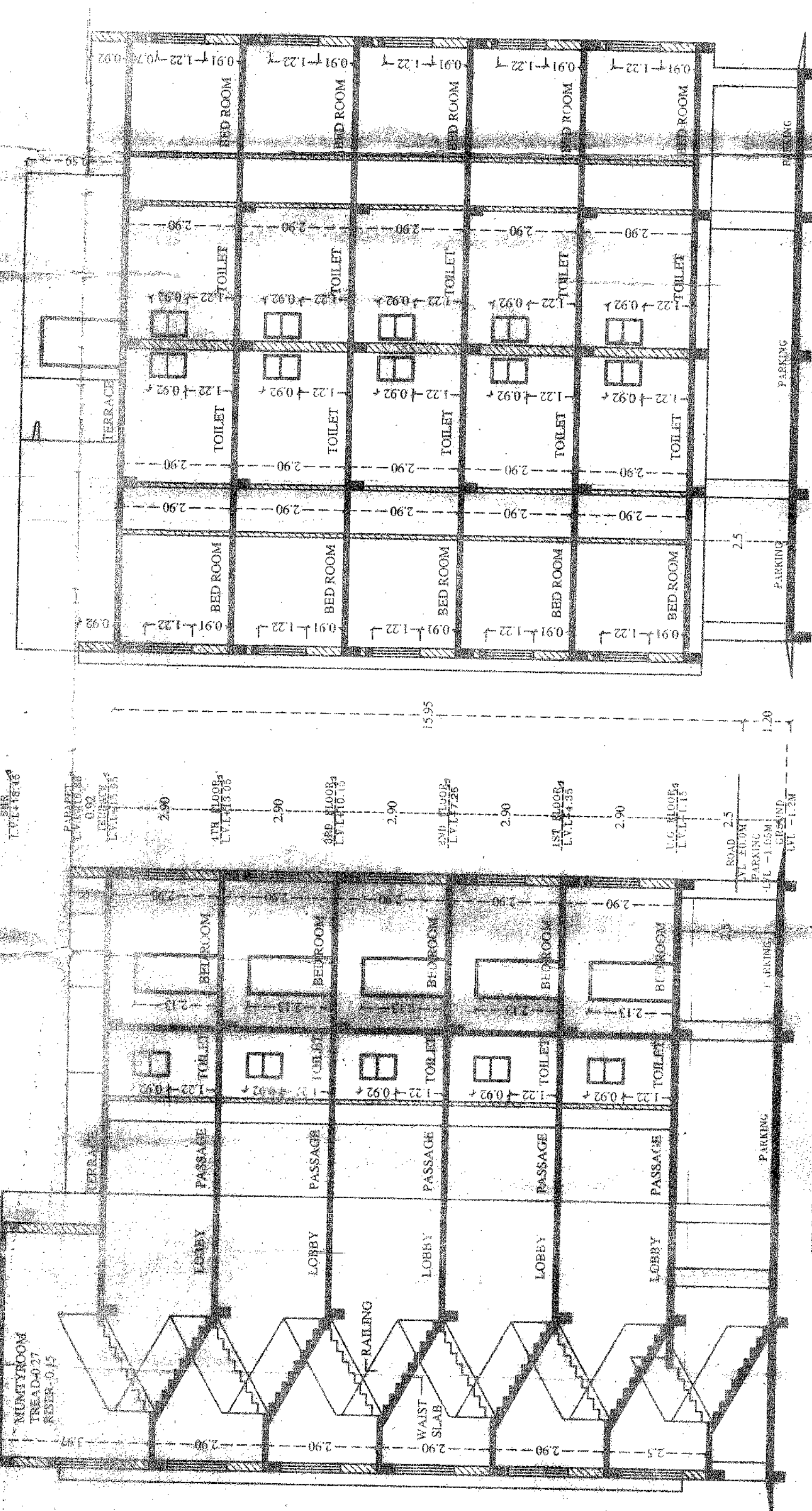
नगरपालिका विकास, टॉपी
नगरपालिका विकास, टॉपी



CALCULATION FOR OVER HEAD WATER TANK
 WATER CONNECTION DAYHEAD = 10.0L
 NO OF USR = 50
 SIZE OF TANK = 10.0L
 2. NUMBER OF WATER TANKS (11.4 KW EACH ABOVE STAIRS) = 2
 3. SEPTIC TANK CALCULATION
 NO OF USR = 50
 SPACE REQUIRED FOR SETTING = 27.80/1000
 4. L.R.C.M
 SPACE REQUIRED FOR STORAGE = 27.80/1000
 PROVIDING FREE BOARD OF 3 M
 TOTAL = 25.80/1000
 SIZE OF SERVICE TANK = 800x21M

FIRE PROTECTION INDEX

WET RISER CUM DOWN COMMER
HYDRANT OUTLET
FIRE CALL POINT
HOSE REE HOSE
FIRE SERVICE INLET
HOOTER
AREA PROTECTED WITH D.C.P. EXTINGUISHER
HOSE BOX WITH DELIVERY HOSE AND BRANCHES



NAME OF CLIENT: MR. RAJESH KUMAR, C-10, 106, D.P.R. AND S.P.R. PUNJA SINCH
 PLOT NO. 102/114, 4th FLOOR, 10th, 11th, 12th, 13th, 14th, 15th, 16th, 17th, 18th, 19th, 20th, 21st, 22nd, 23rd, 24th, 25th, 26th, 27th, 28th, 29th, 30th, 31st, 32nd, 33rd, 34th, 35th, 36th, 37th, 38th, 39th, 40th, 41st, 42nd, 43rd, 44th, 45th, 46th, 47th, 48th, 49th, 50th, 51st, 52nd, 53rd, 54th, 55th, 56th, 57th, 58th, 59th, 60th, 61st, 62nd, 63rd, 64th, 65th, 66th, 67th, 68th, 69th, 70th, 71st, 72nd, 73rd, 74th, 75th, 76th, 77th, 78th, 79th, 80th, 81st, 82nd, 83rd, 84th, 85th, 86th, 87th, 88th, 89th, 90th, 91st, 92nd, 93rd, 94th, 95th, 96th, 97th, 98th, 99th, 100th, 101st, 102nd, 103rd, 104th, 105th, 106th, 107th, 108th, 109th, 110th, 111th, 112th, 113th, 114th, 115th, 116th, 117th, 118th, 119th, 120th, 121st, 122nd, 123rd, 124th, 125th, 126th, 127th, 128th, 129th, 130th, 131st, 132nd, 133rd, 134th, 135th, 136th, 137th, 138th, 139th, 140th, 141st, 142nd, 143rd, 144th, 145th, 146th, 147th, 148th, 149th, 150th, 151st, 152nd, 153rd, 154th, 155th, 156th, 157th, 158th, 159th, 160th, 161st, 162nd, 163rd, 164th, 165th, 166th, 167th, 168th, 169th, 170th, 171st, 172nd, 173rd, 174th, 175th, 176th, 177th, 178th, 179th, 180th, 181st, 182nd, 183rd, 184th, 185th, 186th, 187th, 188th, 189th, 190th, 191st, 192nd, 193rd, 194th, 195th, 196th, 197th, 198th, 199th, 200th, 201st, 202nd, 203rd, 204th, 205th, 206th, 207th, 208th, 209th, 210th, 211st, 212nd, 213th, 214th, 215th, 216th, 217th, 218th, 219th, 220th, 221st, 222nd, 223rd, 224th, 225th, 226th, 227th, 228th, 229th, 230th, 231st, 232nd, 233rd, 234th, 235th, 236th, 237th, 238th, 239th, 240th, 241st, 242nd, 243rd, 244th, 245th, 246th, 247th, 248th, 249th, 250th, 251st, 252nd, 253rd, 254th, 255th, 256th, 257th, 258th, 259th, 260th, 261st, 262nd, 263rd, 264th, 265th, 266th, 267th, 268th, 269th, 270th, 271st, 272nd, 273rd, 274th, 275th, 276th, 277th, 278th, 279th, 280th, 281st, 282nd, 283rd, 284th, 285th, 286th, 287th, 288th, 289th, 290th, 291st, 292nd, 293rd, 294th, 295th, 296th, 297th, 298th, 299th, 300th, 301st, 302nd, 303rd, 304th, 305th, 306th, 307th, 308th, 309th, 310th, 311st, 312nd, 313th, 314th, 315th, 316th, 317th, 318th, 319th, 320th, 321st, 322nd, 323rd, 324th, 325th, 326th, 327th, 328th, 329th, 330th, 331st, 332nd, 333rd, 334th, 335th, 336th, 337th, 338th, 339th, 340th, 341st, 342nd, 343rd, 344th, 345th, 346th, 347th, 348th, 349th, 350th, 351st, 352nd, 353rd, 354th, 355th, 356th, 357th, 358th, 359th, 360th, 361st, 362nd, 363rd, 364th, 365th, 366th, 367th, 368th, 369th, 370th, 371st, 372nd, 373rd, 374th, 375th, 376th, 377th, 378th, 379th, 380th, 381st, 382nd, 383rd, 384th, 385th, 386th, 387th, 388th, 389th, 390th, 391st, 392nd, 393rd, 394th, 395th, 396th, 397th, 398th, 399th, 400th, 401st, 402nd, 403rd, 404th, 405th, 406th, 407th, 408th, 409th, 410th, 411st, 412nd, 413th, 414th, 415th, 416th, 417th, 418th, 419th, 420th, 421st, 422nd, 423rd, 424th, 425th, 426th, 427th, 428th, 429th, 430th, 431st, 432nd, 433rd, 434th, 435th, 436th, 437th, 438th, 439th, 440th, 441st, 442nd, 443rd, 444th, 445th, 446th, 447th, 448th, 449th, 450th, 451st, 452nd, 453rd, 454th, 455th, 456th, 457th, 458th, 459th, 460th, 461st, 462nd, 463rd, 464th, 465th, 466th, 467th, 468th, 469th, 470th, 471st, 472nd, 473rd, 474th, 475th, 476th, 477th, 478th, 479th, 480th, 481st, 482nd, 483rd, 484th, 485th, 486th, 487th, 488th, 489th, 490th, 491st, 492nd, 493rd, 494th, 495th, 496th, 497th, 498th, 499th, 500th, 501st, 502nd, 503rd, 504th, 505th, 506th, 507th, 508th, 509th, 510th, 511st, 512nd, 513th, 514th, 515th, 516th, 517th, 518th, 519th, 520th, 521st, 522nd, 523rd, 524th, 525th, 526th, 527th, 528th, 529th, 530th, 531st, 532nd, 533rd, 534th, 535th, 536th, 537th, 538th, 539th, 540th, 541st, 542nd, 543rd, 544th, 545th, 546th, 547th, 548th, 549th, 550th, 551st, 552nd, 553rd, 554th, 555th, 556th, 557th, 558th, 559th, 560th, 561st, 562nd, 563rd, 564th, 565th, 566th, 567th, 568th, 569th, 570th, 571st, 572nd, 573rd, 574th, 575th, 576th, 577th, 578th, 579th, 580th, 581st, 582nd, 583rd, 584th, 585th, 586th, 587th, 588th, 589th, 590th, 591st, 592nd, 593rd, 594th, 595th, 596th, 597th, 598th, 599th, 600th, 601st, 602nd, 603rd, 604th, 605th, 606th, 607th, 608th, 609th, 610th, 611st, 612nd, 613th, 614th, 615th, 616th, 617th, 618th, 619th, 620th, 621st, 622nd, 623rd, 624th, 625th, 626th, 627th, 628th, 629th, 630th, 631st, 632nd, 633rd, 634th, 635th, 636th, 637th, 638th, 639th, 640th, 641st, 642nd, 643rd, 644th, 645th, 646th, 647th, 648th, 649th, 650th, 651st, 652nd, 653rd, 654th, 655th, 656th, 657th, 658th, 659th, 660th, 661st, 662nd, 663rd, 664th, 665th, 666th, 667th, 668th, 669th, 670th, 671st, 672nd, 673rd, 674th, 675th, 676th, 677th, 678th, 679th, 680th, 681st, 682nd, 683rd, 684th, 685th, 686th, 687th, 688th, 689th, 690th, 691st, 692nd, 693rd, 694th, 695th, 696th, 697th, 698th, 699th, 700th, 701st, 702nd, 703rd, 704th, 705th, 706th, 707th, 708th, 709th, 710th, 711st, 712nd, 713th, 714th, 715th, 716th, 717th, 718th, 719th, 720th, 721st, 722nd, 723rd, 724th, 725th, 726th, 727th, 728th, 729th, 730th, 731st, 732nd, 733rd, 734th, 735th, 736th, 737th, 738th, 739th, 740th, 741st, 742nd, 743rd, 744th, 745th, 746th, 747th, 748th, 749th, 750th, 751st, 752nd, 753rd, 754th, 755th, 756th, 757th, 758th, 759th, 760th, 761st, 762nd, 763rd, 764th, 765th, 766th, 767th, 768th, 769th, 770th, 771st, 772nd, 773rd, 774th, 775th, 776th, 777th, 778th, 779th, 780th, 781st, 782nd, 783rd, 784th, 785th, 786th, 787th, 788th, 789th, 790th, 791st, 792nd, 793rd, 794th, 795th, 796th, 797th, 798th, 799th, 800th, 801st, 802nd, 803rd, 804th, 805th, 806th, 807th, 808th, 809th, 810th, 811st, 812nd, 813th, 814th, 815th, 816th, 817th, 818th, 819th, 820th, 821st, 822nd, 823rd, 824th, 825th, 826th, 827th, 828th, 829th, 830th, 831st, 832nd, 833rd, 834th, 835th, 836th, 837th, 838th, 839th, 840th, 841st, 842nd, 843rd, 844th, 845th, 846th, 847th, 848th, 849th, 850th, 851st, 852nd, 853rd, 854th, 855th, 856th, 857th, 858th, 859th, 860th, 861st, 862nd, 863rd, 864th, 865th, 866th, 867th, 868th, 869th, 870th, 871st, 872nd, 873rd, 874th, 875th, 876th, 877th, 878th, 879th, 880th, 881st, 882nd, 883rd, 884th, 885th, 886th, 887th, 888th, 889th, 890th, 891st, 892nd, 893rd, 894th, 895th, 896th, 897th, 898th, 899th, 900th, 901st, 902nd, 903rd, 904th, 905th, 906th, 907th, 908th, 909th, 910th, 911st, 912nd, 913th, 914th, 915th, 916th, 917th, 918th, 919th, 920th, 921st, 922nd, 923rd, 924th, 925th, 926th, 927th, 928th, 929th, 930th, 931st, 932nd, 933rd, 934th, 935th, 936th, 937th, 938th, 939th, 940th, 941st, 942nd, 943rd, 944th, 945th, 946th, 947th, 948th, 949th, 950th, 951st, 952nd, 953rd, 954th, 955th, 956th, 957th, 958th, 959th, 960th, 961st, 962nd, 963rd, 964th, 965th, 966th, 967th, 968th, 969th, 970th, 971st, 972nd, 973rd, 974th, 975th, 976th, 977th, 978th, 979th, 980th, 981st, 982nd, 983rd, 984th, 985th, 986th, 987th, 988th, 989th, 990th, 991st, 992nd, 993rd, 994th, 995th, 996th, 997th, 998th, 999th, 1000th, 1001st, 1002nd, 1003rd, 1004th, 1005th, 1006th, 1007th, 1008th, 1009th, 1010th, 1011st, 1012nd, 1013th, 1014th, 1015th, 1016th, 1017th, 1018th, 1019th, 1020th, 1021st, 1022nd, 1023rd, 1024th, 1025th, 1026th, 1027th, 1028th, 1029th, 1030th, 1031st, 1032nd, 1033rd, 1034th, 1035th, 1036th, 1037th, 1038th, 1039th, 1040th, 1041st, 1042nd, 1043rd, 1044th, 1045th, 1046th, 1047th, 1048th, 1049th, 1050th, 1051st, 1052nd, 1053rd, 1054th, 1055th, 1056th, 1057th, 1058th, 1059th, 1060th, 1061st, 1062nd, 1063rd, 1064th, 1065th, 1066th, 1067th, 1068th, 1069th, 1070th, 1071st, 1072nd, 1073rd, 1074th, 1075th, 1076th, 1077th, 1078th, 1079th, 1080th, 1081st, 1082nd, 1083rd, 1084th, 1085th, 1086th, 1087th, 1088th, 1089th, 1090th, 1091st, 1092nd, 1093rd, 1094th, 1095th, 1096th, 1097th, 1098th, 1099th, 1100th, 1101st, 1102nd, 1103rd, 1104th, 1105th, 1106th, 1107th, 1108th, 1109th, 1110th, 1111st, 1112nd, 1113th, 1114th, 1115th, 1116th, 1117th, 1118th, 1119th, 1120th, 1121st, 1122nd, 1123rd, 1124th, 1125th, 1126th, 1127th, 1128th, 1129th, 1130th, 1131st, 1132nd, 1133rd, 1134th, 1135th, 1136th, 1137th, 1138th, 1139th, 1140th, 1141st, 1142nd, 1143rd, 1144th, 1145th, 1146th, 1147th, 1148th, 1149th, 1150th, 1151st, 1152nd, 1153rd, 1154th, 1155th, 1156th, 1157th, 1158th, 1159th, 1160th, 1161st, 1162nd, 1163rd, 1164th, 1165th, 1166th, 1167th, 1168th, 1169th, 1170th, 1171st, 1172nd, 1173rd, 1174th, 1175th, 1176th, 1177th, 1178th, 1179th, 1180th, 1181st, 1182nd, 1183rd, 1184th, 1185th, 1186th, 1187th, 1188th, 1189th, 1190th, 1191st, 1192nd, 1193rd, 1194th, 1195th, 1196th, 1197th, 1198th, 1199th, 1200th, 1201st, 1202nd, 1203rd, 1204th, 1205th, 1206th, 1207th, 1208th, 1209th, 1210th, 1211st, 1212nd, 1213th, 1214th, 1215th, 1216th, 1217th, 1218th, 1219th, 1220th, 1221st, 1222nd, 1223rd, 1224th, 1225th, 1226th, 1227th, 1228th, 1229th, 1230th, 1231st, 1232nd, 1233rd, 1234th, 1235th, 1236th, 1237th, 1238th, 1239th, 1240th, 1241st, 1242nd, 1243rd, 1244th, 1245th, 1246th, 1247th, 1248th, 1249th, 1250th, 1251st, 1252nd, 1253rd, 1254th, 1255th, 1256th, 1257th, 1258th, 1259th, 1260th, 1261st, 1262nd, 1263rd, 1264th, 1265th, 1266th, 1267th, 1268th, 1269th, 1270th, 1271st, 1272nd, 1273rd, 1274th, 1275th, 1276th, 1277th, 1278th, 1279th, 1280th, 1281st, 1282nd, 1283rd, 1284th, 1285th, 1286th, 1287th, 1288th, 1289th, 1290th, 1291st, 1292nd, 1293rd, 1294th, 1295th, 1296th, 1297th, 1298th, 1299th, 1300th, 1301st, 1302nd, 1303rd, 1304th, 1305th, 1306th, 1307th, 1308th, 1309th, 1310th, 1311st, 1312nd, 1313th, 1314th, 1315th, 1316th, 1317th, 1318th, 1319th, 1320th, 1321st, 1322nd, 1323rd, 1324th, 1325th, 1326th, 1327th, 1328th, 1329th, 1330th, 1331st, 1332nd, 1333rd, 1334th, 1335th, 1336th, 1337th, 1338th, 1339th, 1340th, 1341st, 1342nd, 1343rd, 1344th, 1345th, 1346th, 1347th, 1348th, 1349th, 1350th, 1351st, 1352nd, 1353rd, 1354th, 1355th, 1356th, 1357th, 1358th, 1359th, 1360th, 1361st, 1362nd, 1363rd, 1364th, 1365th, 1366th, 1367th, 1368th, 1369th, 1370th, 1371st, 1372nd, 1373rd, 1374th, 1375th, 1376th, 1377th, 1378th, 1379th, 1380th, 1381st, 1382nd, 1383rd, 1384th, 1385th, 1386th, 1387th, 1388th, 1389th, 1390th, 1391st, 1392nd, 1393rd, 1394th, 1395th, 1396th, 1397th, 1398th, 1399th, 1400th, 1401st, 1402nd, 1403rd, 1404th, 1405th, 1406th, 1407th, 1408th, 1409th, 1410th, 1411st, 1412nd, 1413th, 1414th, 1415th, 1416th, 1417th, 1418th, 1419th, 1420th, 1421st, 1422nd, 1423rd, 1424th, 1425th, 1426th, 1427th, 1428th, 1429th, 1430th, 1431st, 1432nd, 1433rd, 1434th, 1435th, 1436th, 1437th, 1438th, 1439th, 1440th, 1441st, 1442nd, 1443rd, 1444th, 1445th, 1446th, 1447th, 1448th, 1449th, 1450th, 1451st, 1452nd, 1453rd, 1454th, 1455th, 1456th, 1457th, 1458th, 1459th, 1460th, 1461st, 1462nd, 1463rd, 1464th, 1465th, 1466th, 1467th, 1468th, 1469th, 1470th, 1471st, 1472nd, 1473rd, 1474th, 1475th, 1476th, 1477th, 1478th, 1479th, 1480th, 1481st, 1482nd, 1483rd, 1484th, 1485th, 1486th, 1487th, 1488th, 1489th, 1490th, 1491st, 1492nd, 1493rd, 1494th, 1495th, 1496th, 1497th, 1498th, 1499th, 1500th, 1501st, 1502nd, 1503rd, 1504th, 1505th, 1506th, 1507th, 1508th, 1509th, 1510th, 1511st, 1512nd, 1513th, 1514th, 1515th, 1516th, 1517th, 1518th, 1519th, 1520th, 1521st, 1522nd, 1523rd, 1524th, 1525th, 1526th, 1527th, 1528th, 1529th, 1530th, 1531st, 1532nd, 1533rd, 1534th, 1535th, 1536th, 1537th, 1538th, 1539th, 1540th, 1541st, 1542nd, 1543rd, 1544th, 1545th, 1546th, 1547th, 1548th, 1549th, 1550th, 1551st, 1552nd, 1553rd, 1554th, 1555th, 1556th, 1557th, 1558th, 1559th, 1560th, 1561st, 1562nd, 1563rd, 1564th, 1565th, 1566th, 1567th, 1568th, 1569th, 1570th, 1571st, 1572nd, 1573rd, 1574th, 1575th, 1576th, 1577th, 1578th, 1579th, 1580th, 1581st, 1582nd, 1583rd, 1584th, 1585th, 1586th, 1587th, 1588th, 1589th, 1590th, 1591st, 1592nd, 1593rd, 1594th, 1595th, 1596th, 1597th, 1598th, 1599th, 1600th, 1601st, 1602nd, 1603rd, 1604th, 1605th, 1606th, 1607th, 1608th, 1609th, 1610th, 1611st, 1612nd, 1613th, 1614th, 1615th, 1616th, 1617th, 1618th, 1619th, 1620th, 1621st, 1622nd, 1623rd, 1624th, 1625th, 1626th, 1627th, 1628th, 1629th, 1630th, 1631st, 1632nd, 1633rd, 1634th, 1635th, 1636th, 1637th, 1638th, 1639th, 1640th, 1641st, 1642nd, 1643rd, 1644th, 1645th, 1646th, 1647th, 1648th, 1649th, 1650th, 1651st, 1652nd, 1653rd, 1654th, 1655th, 1656th, 1657th, 1658th, 1659th, 1660th, 1661st, 1662nd, 1663rd, 1664th, 1665th, 1666th, 1667th, 1668th, 1669th, 1670th, 1671st, 1672nd, 1673rd, 1674th, 1675th, 1676th, 1677th, 1678th, 1679th, 1680th, 1681st, 1682nd, 1683rd, 1684th, 1685th, 1686th, 1687th, 1688th, 1689th, 1690th, 1691st, 1692nd, 1693rd, 1694th, 1695th, 1696th, 1697th, 1698th, 1699th, 1700th, 1701st, 1702nd, 1703rd, 1704th, 1705th, 1706th, 1707th, 1708th, 1709th, 1710th, 1711st, 1712nd, 1713th, 1714th, 1715th, 1716th, 1717th, 1718th, 1719th, 1720th, 1721st, 1722nd, 1723rd, 1724th, 1725th, 1726th, 1727th, 1728th, 1729th, 1730th, 1731st, 1732nd, 1733rd, 1734th, 1735th, 1736th, 1737th, 1738th, 1739th, 1740th, 1741st, 1742nd, 1743rd, 1744th, 1745th, 1746th, 1747th, 1748th, 1749th, 1750th, 1751st, 1752nd, 1753rd, 1754th, 1755th, 1756th, 1757th, 1758th, 1759th, 1760th, 1761st, 1762nd, 1763rd, 1764th, 1765th, 1766th, 1767th, 1768th, 1769th, 1770th, 1771st, 1772nd, 1773rd, 1774th, 1775th, 1776th, 1777th, 1778th, 1779th, 1780th, 1781st, 1782nd, 1783rd, 1784th, 1785th, 1786th, 1787th, 1788th, 1789th, 1790th, 1791st, 1792nd, 1793rd, 1794th, 1795th, 1796th, 1797th, 1798th, 1799th, 1800th, 1

